

# VERKLARING

## ALGEMEEN

- dak, vloer en buitenwanden  $R_c = 2.5 \text{ m}^2 \text{ k/w}$
- hemelwaterafvoeren aansluiten op bestaande riolering
- maten in het werk controleren

## DAK

- dakbedekking APP
- aluminium daktrim rond boeideel
- tegen het bestaande werk lood toepassen
- isolerende dakplaten
- dakbalklaag  $63 \times 163 \text{ mm}$ , hoh  $550 \text{ mm}$
- plafondtengels
- gipsafwerking

## VLOER

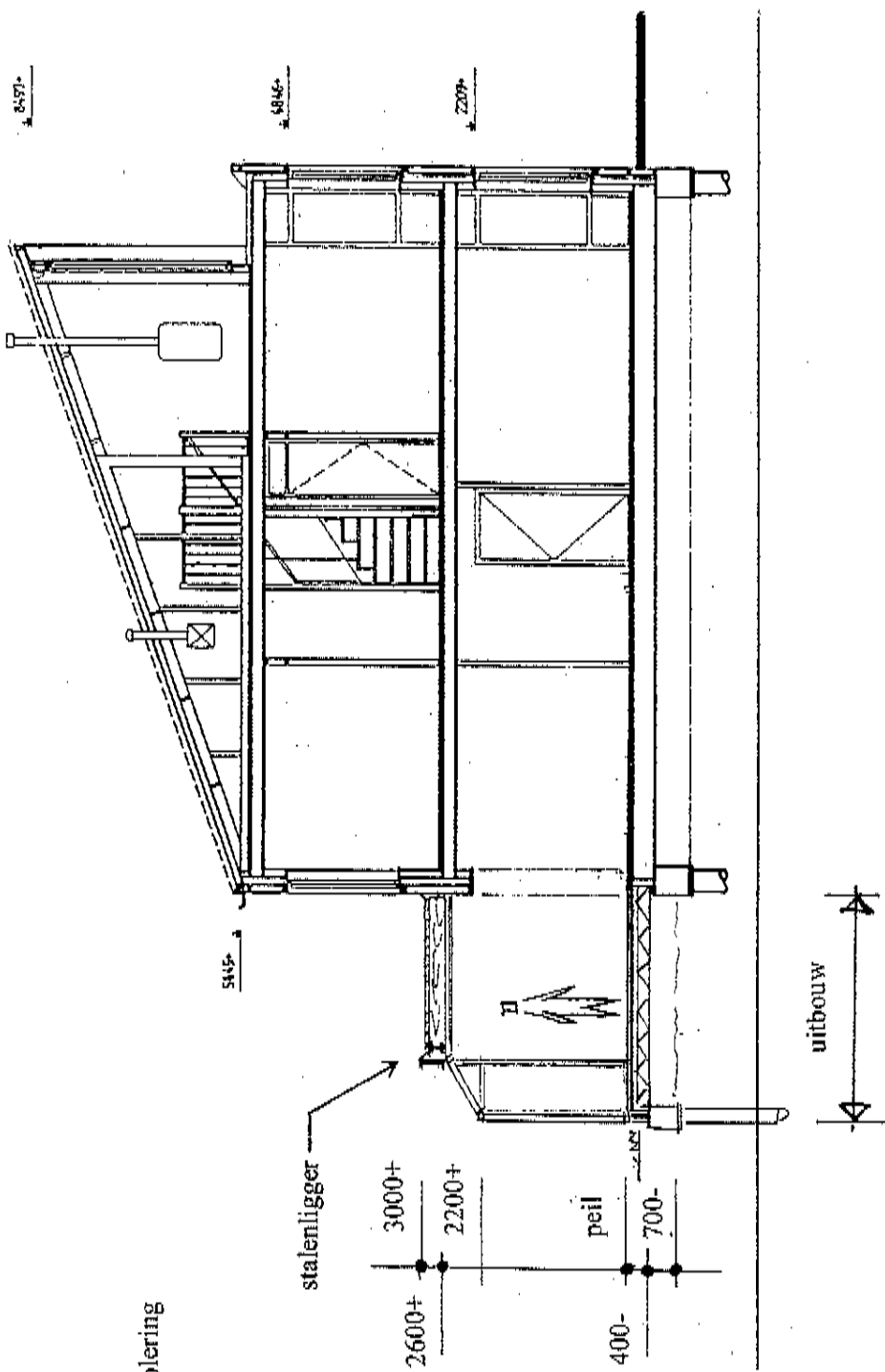
- afwerkvloer  $30 \text{ mm}$
- systeemvloer
- gewapende betonbalk  $300 \times 300 \text{ mm}$
- puspalen lang  $5500 \text{ mm}$

## NIEUWE BINNENWANDEN

- kalkzandsteenklinker
- afwerking wanden stucwerk

## BUITENWAND SERRE

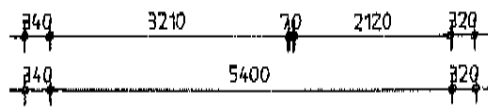
- in het houten buitenkozijn van de serre helder dubbelglas
- kleur van het kozijn en de deuren wit
- de zijwanden en het boeideel van trespakleur wit



*aanvragen naar 2000  
Bouwbedrijf Ferwerd*

# VERKLARING EN GEWIJZIGDE DOORSNEDE

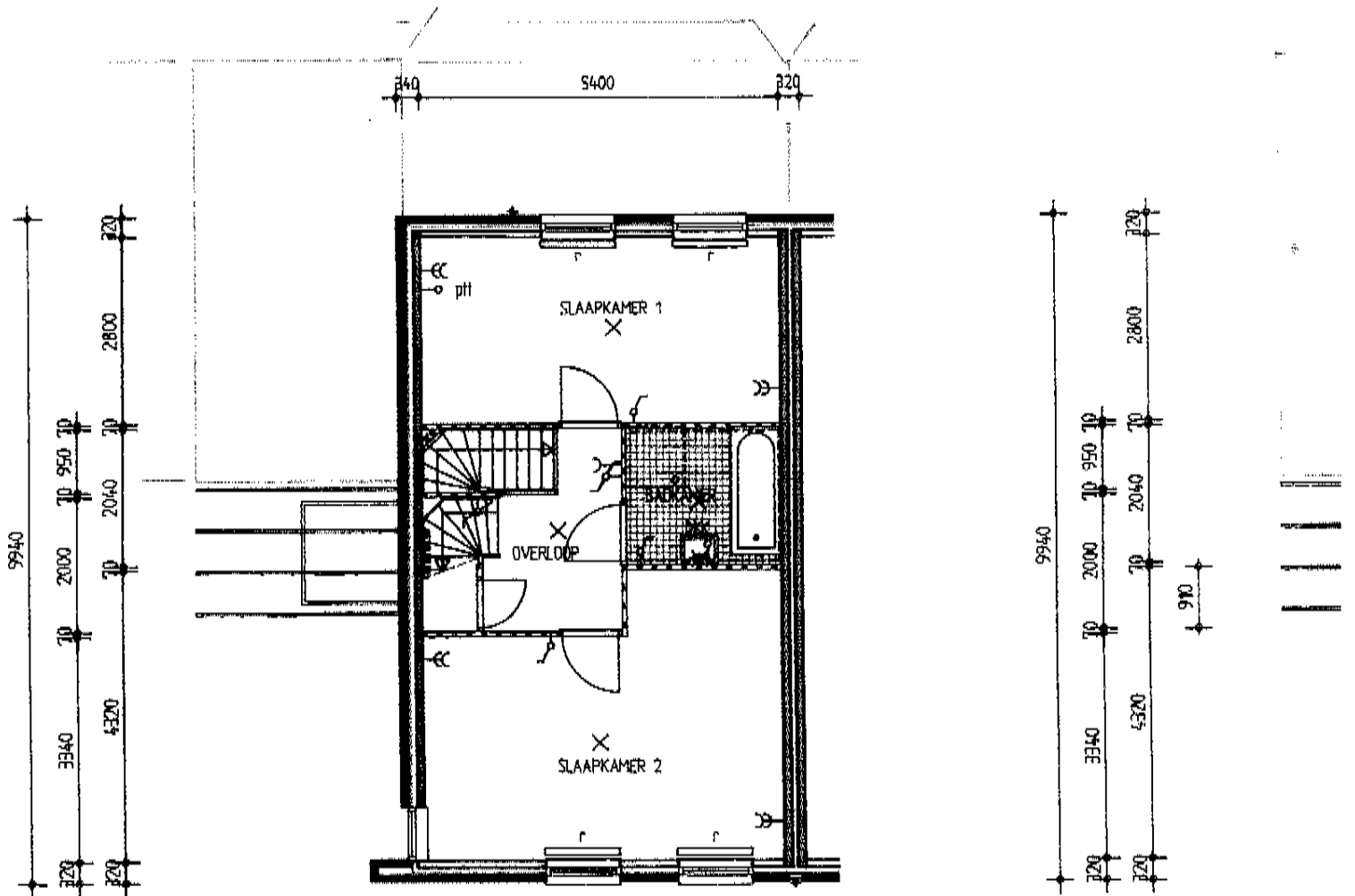




BEGANE GROND  
ALTERNATIEF 1

garage opgedeeld in berging/bijkeuken

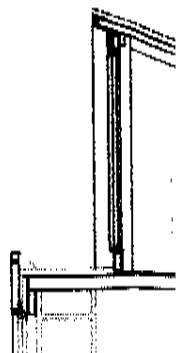
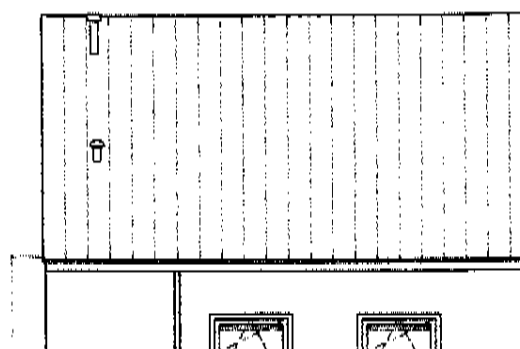
BEGANE  
ALTERNA

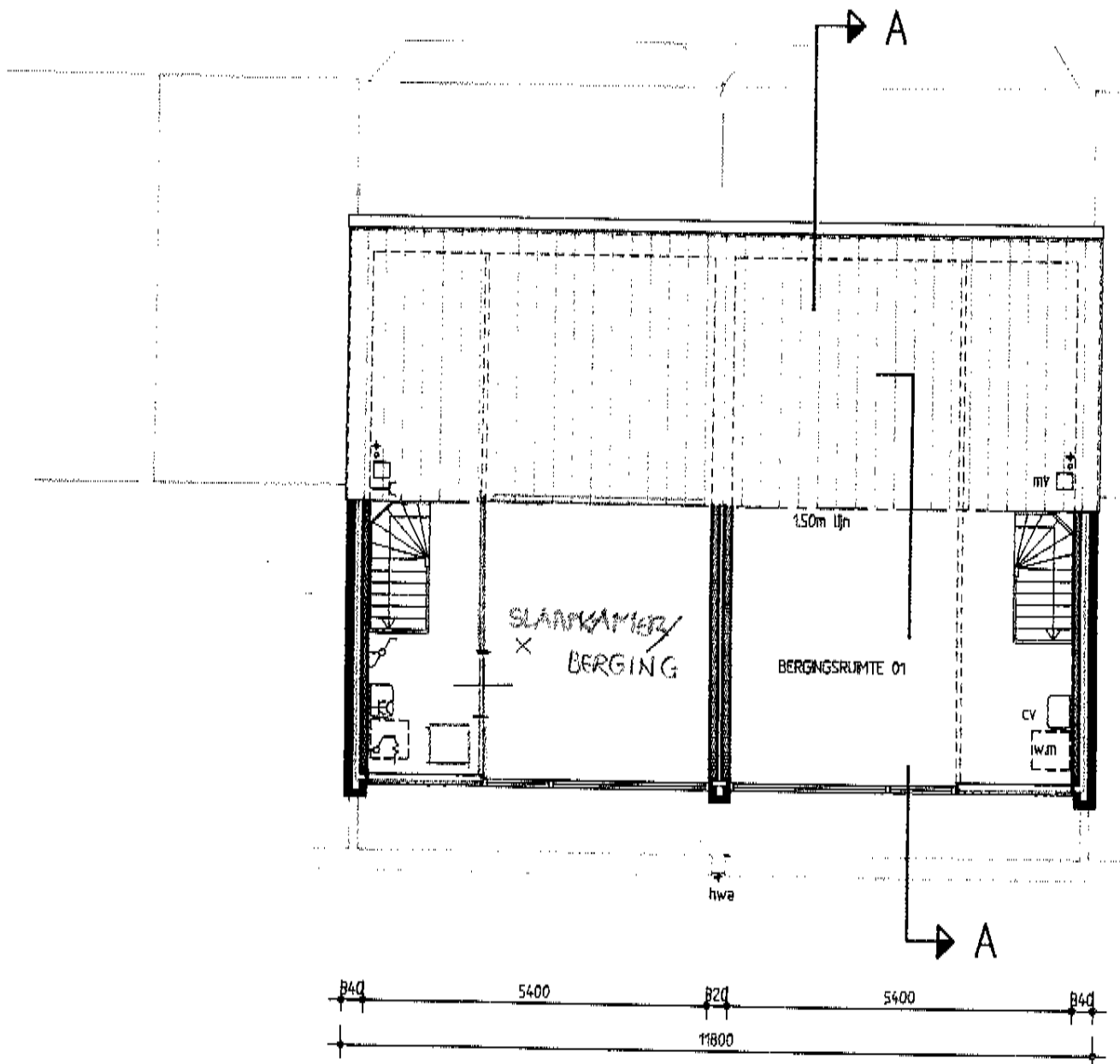


VERDIEPING  
ALTERNATIEF 6

van twee slaapkamers één slaapkamer

VE  
AL





2e VERDIEPING



Deze kaart is noordgericht		Schaal 1:500	
12345	Perceelnummer	Kadastrale gemeente	
25	Huisnummer	Sectie	
—	Kadastrale grens	Perceel	OUDORP A 4093
—	Bebouwing		
—	Overlege topografie		

Voor een aansluitend uittreksel, ALKMAAR, 21 maart 2006  
 De bewaarder van het kadaster en de openbare registers

Aan dit uittreksel kunnen geen betrouwbare maten worden ontleend.  
 De Dienst voor het kadaster en de openbare registers behoudt zich de intellectuele eigendomsrechten voor, waaronder het auteursrecht en het databankenrecht.