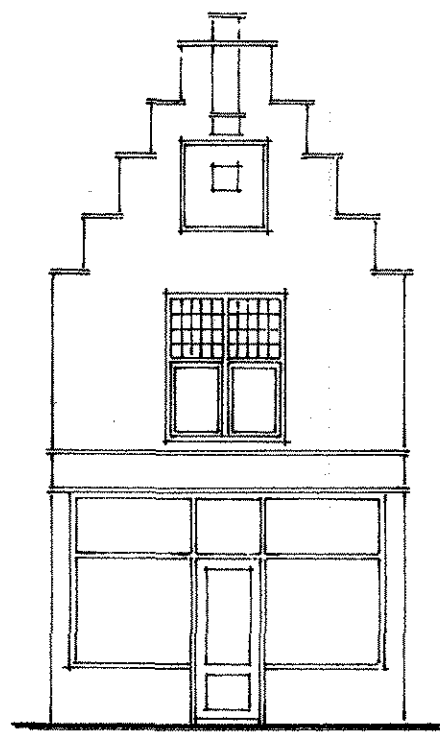
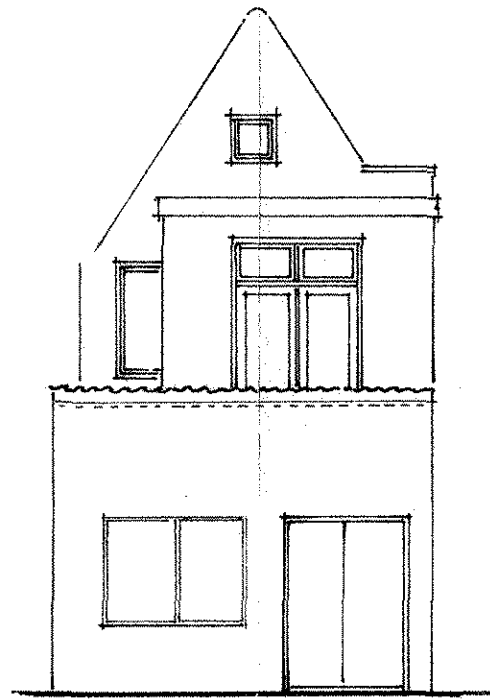


# Staetenhof

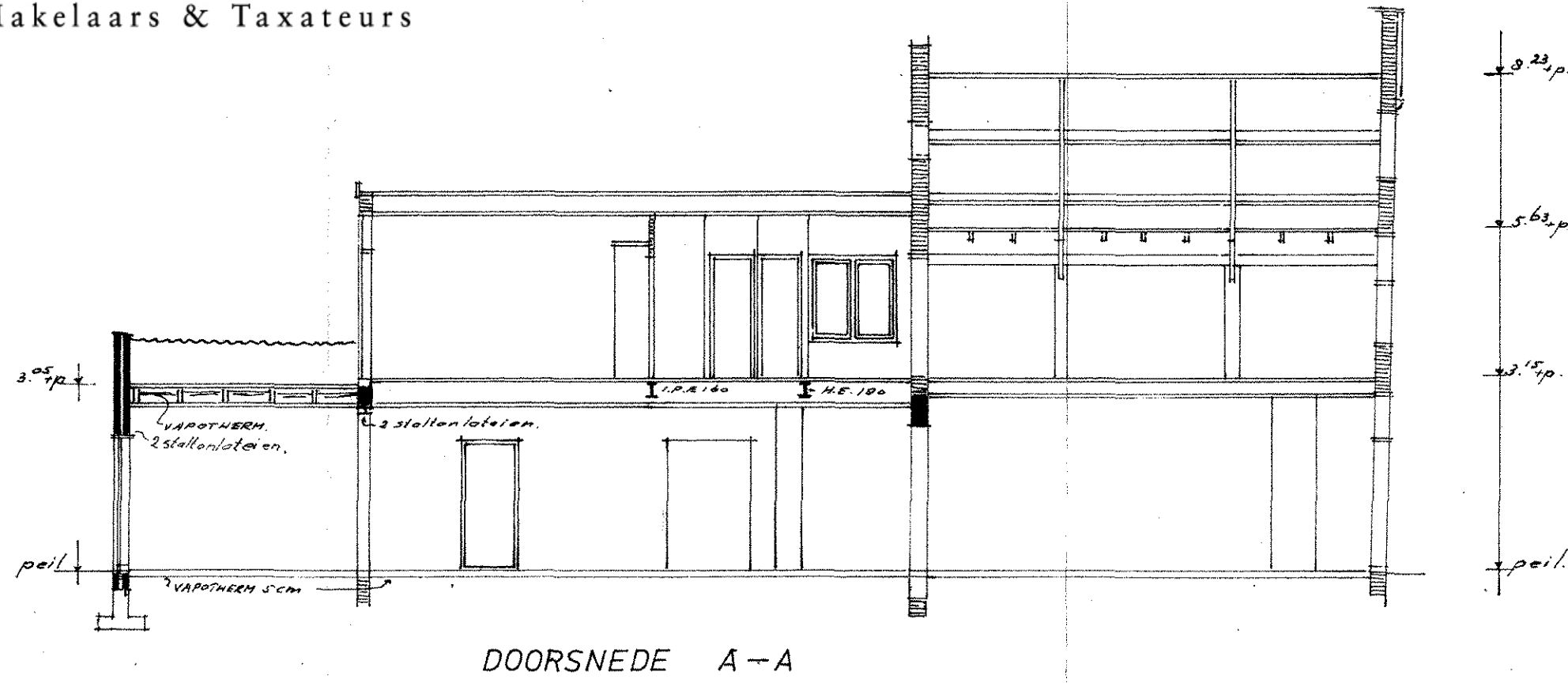
Makelaars & Taxateurs



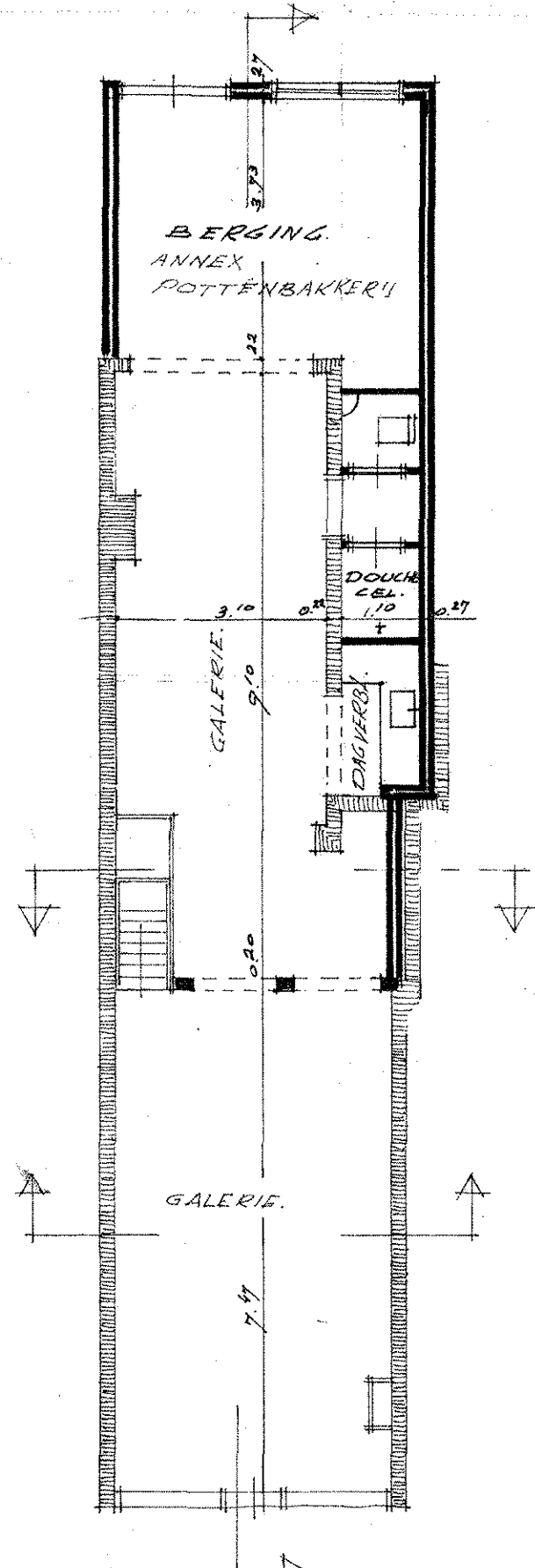
VOORGEVEL



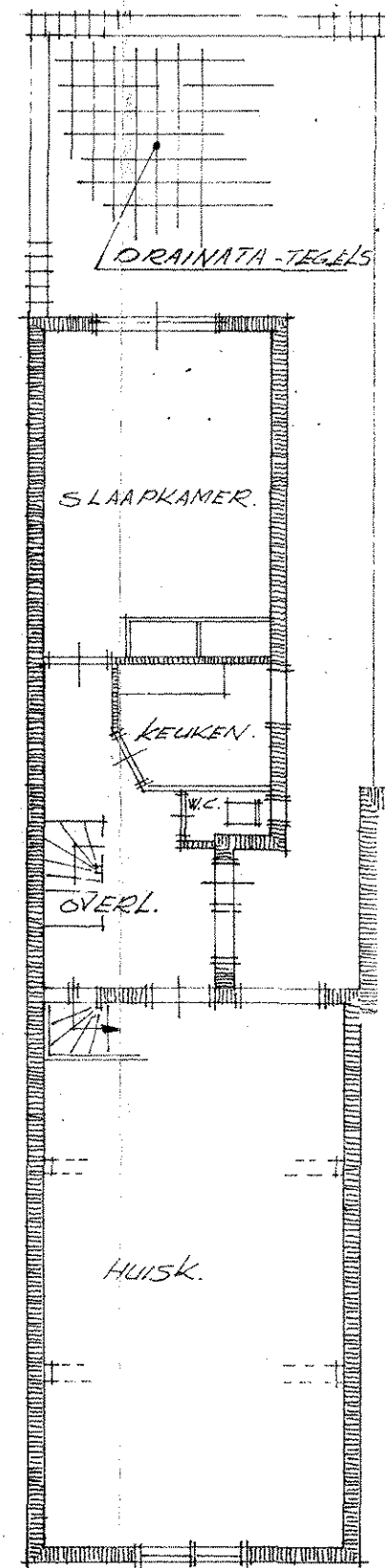
ACHTERGEVEL



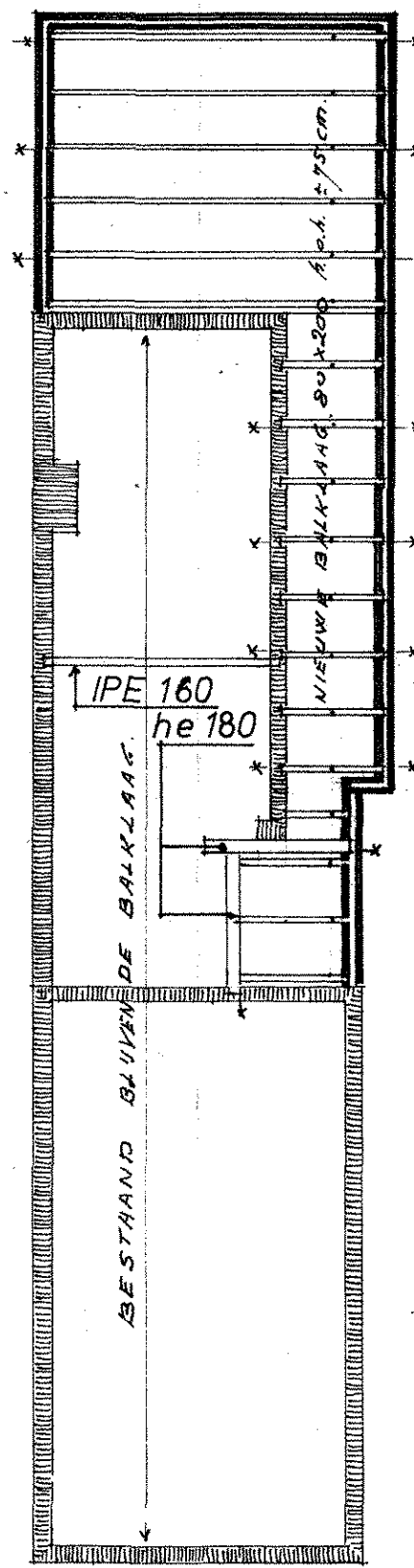
DOORSNEDE A-A



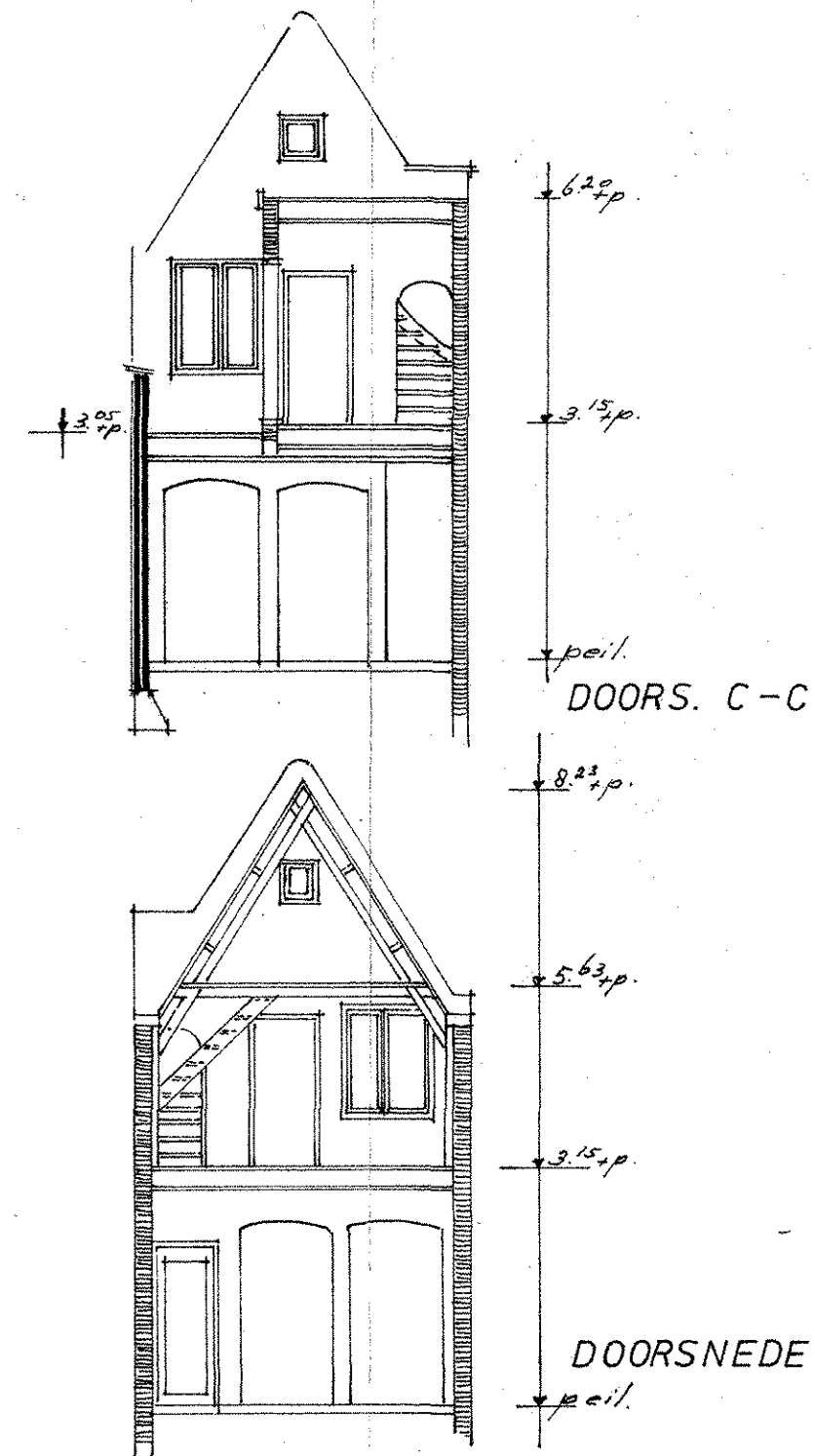
BEGANE GROND



1e VERDIEPING



BALKKLAAG (nieuw in te brengen gedeelte)



DOORSNEDE B-B

Dit besluit van  
 Burgemeester en Wethouders  
 van **11 NOV 1980**  
 nr. **34408**  
 De Secretaris van Alkmaar,

*Wol*

FNIDSEN.  
 WELSTANDSCOMMISSIE  
 ALKMAAR  
 KEIZERSTRAAT  
 behandeld: 25-6-80  
 advies:  
 GEEN BEZWAAR

SITUATIE 1 : 1000  
 KADASTRAAL BEKEND GEMEENTE  
 ALKMAAR SECTIE B NO 3179

GEMEENTEDRANDWEER  
 ALKMAAR  
 27 JUNI 1980  
 advies 00.495 4/V/T  
 27 JUNI 1980

EHT POTTERS - VERBEETEN BOS-DIJK 160 OISTERWIJK		26/83
PLAN TOT UITBREIDING GALERIE st. ANNA STRAAT 27 ALKMAAR		BLAD 2
		20 MAART 1980