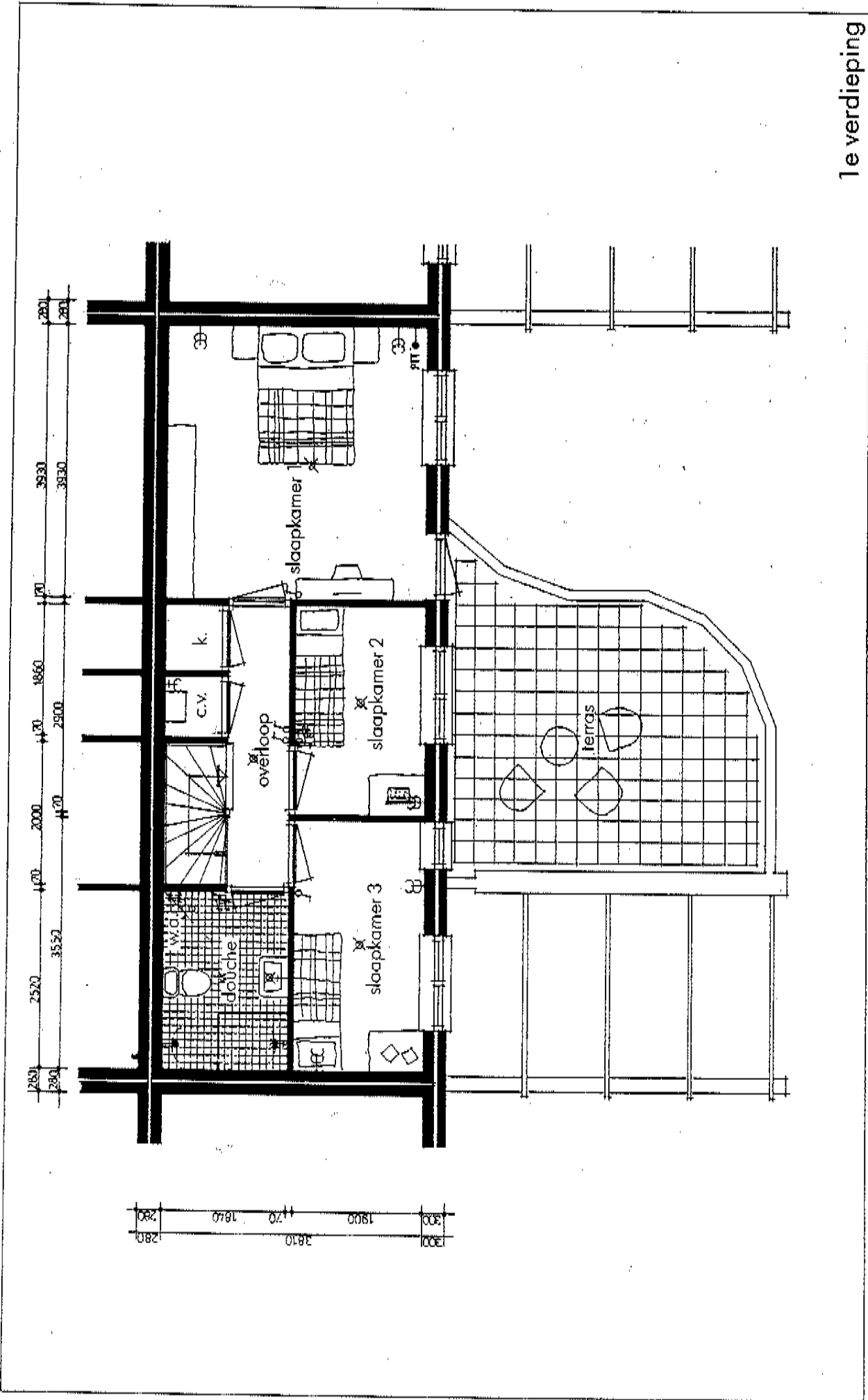
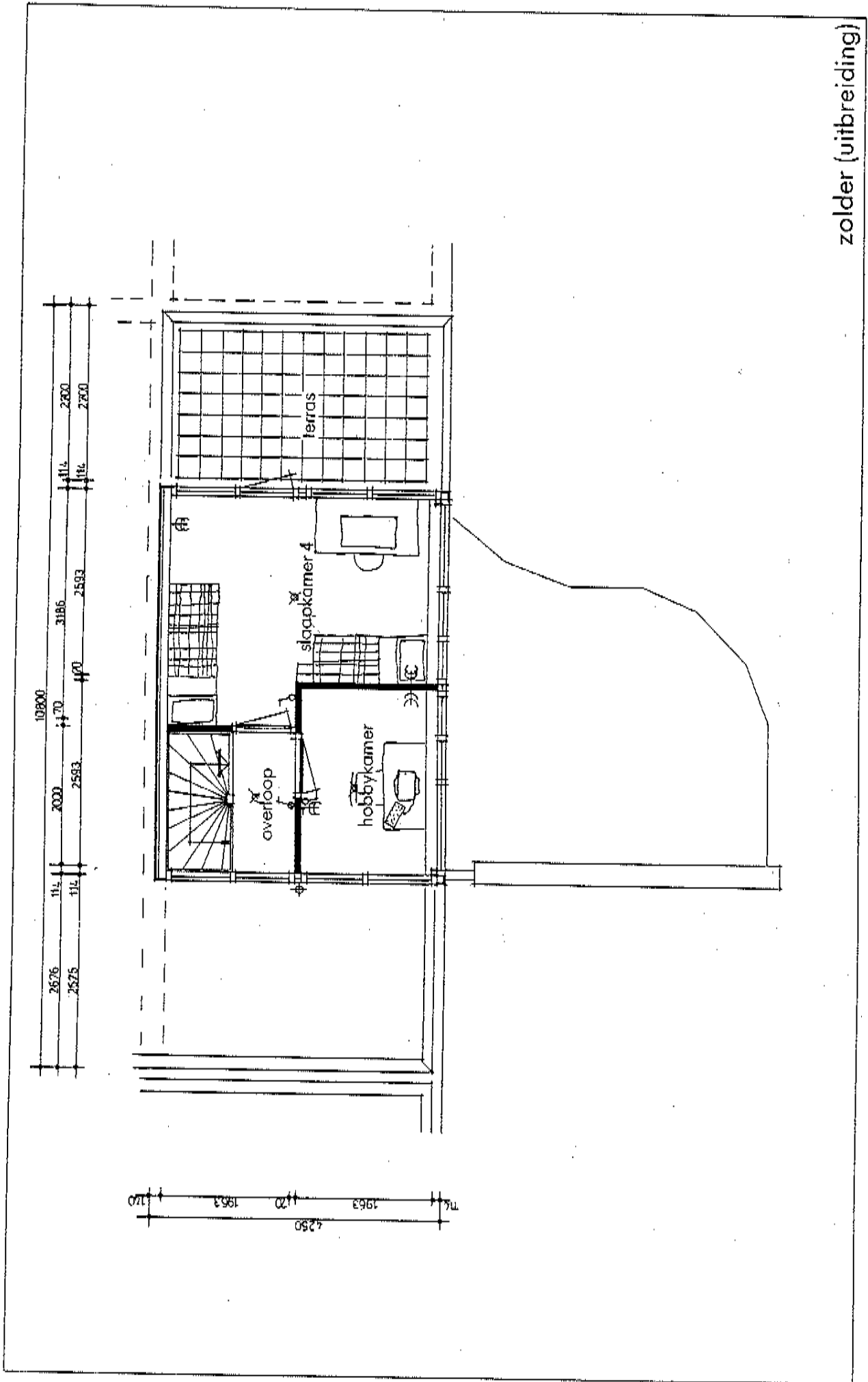


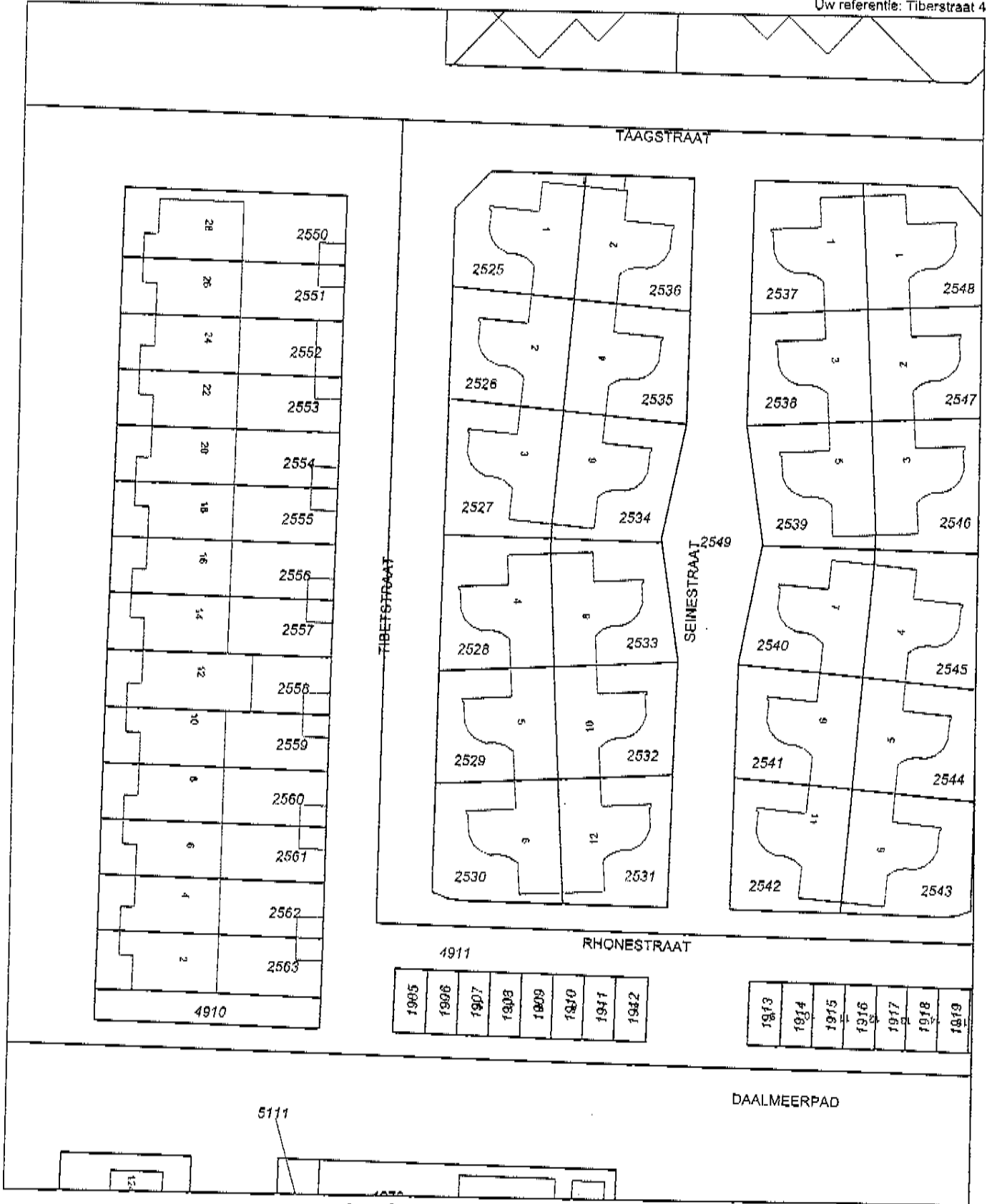
beganegrond



1e verdieping



zolder (uitbreiding)



Deze kaart is noordgericht

Schaal 1:500

12345 Perceelnummer
25 Huisnummer

Kadastrale gemeente ALKMAAR
Sectie I
Perceel 2528

— Kadastrale grens
— Bebouwing
— Overige topografie

Voor een aanvullend uitreksel, ALKMAAR, 24 januari 2006
De bewaarder van het kadastraal en de openbare registers

Aan dit uitreksel kunnen geen betrouwbare maten worden ontleend.
De Dienst voor het kadastraal en de openbare registers behoudt zich de intellectuele eigendomsrechten voor, waaronder het auteursrecht en het databankrecht.